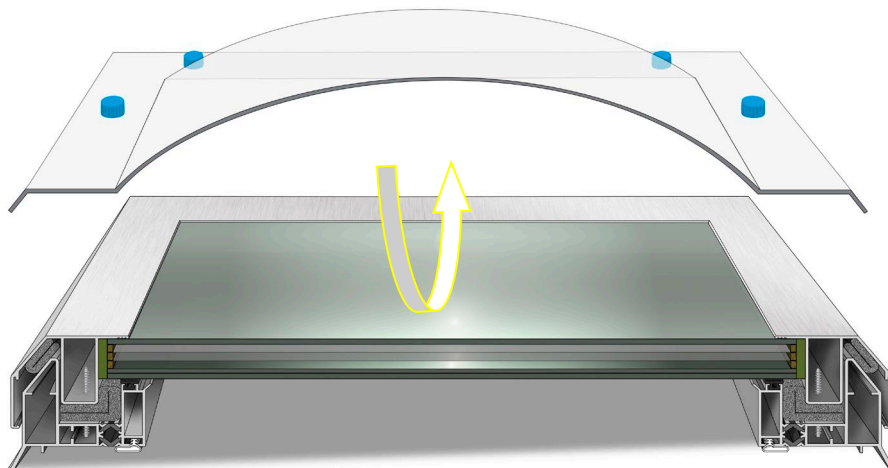


NOVINKA 2024

Nové sklo ESG Energy = silné spojení protisluneční ochrany s tepelnou izolací



Popis:

AAG světlíky s novým Al profilem vynikají moderním vzhledem a výbornými termoizolačními parametry. Výhodou je samočistící efekt s kopulí a bezkonkurenční design použitím skla a eloxovaného hliníku. AAG světlíky splňují nejvyšší požadavky na stavební výplně. Horní sklo je tvrzené, spodní lepené bezpečnostní (v případě rozbití skla zůstanou střepy na fólii). AAG světlíky slouží k prosvětlení, dennímu větrání a výlezu na střechu. Třída reakce na oheň celého světlíku A1 dle ČSN EN 13 501-1.

Přednosti:

Skla ESG Energy propouštějí díky své vysoké světelné prostupnosti maximum denního světla při zachování vynikající sluneční ochrany. Skla ESG Energy představují dokonalou kombinaci protisluneční ochrany a tepelně izolačních vlastností a zajišťují tak optimální komfort interiérů. Jsou vhodná do všech klimatických podmínek, účinně snižují přehřívání v letních měsících a v zimě udržují tepelnou pohodu uvnitř domu.

Výplň světlíku s reakcí na oheň A1 dle ČSN EN 13 501-1:

vrstvené izolační trojsklo ESG Energy 6T-16-4-16-VSG 33.2 (4T-16-4-16-VSG 33.2) vrchní kalené sklo s termoodrazivou vrstvou, spodní bezpečnostní sklo.

Rám světlíku s reakcí na oheň A1 dle ČSN EN 13 501-1:

z eloxovaného hliníku s přerušeným tepelným mostem pro vysokou tuhost, ochranu při požáru a výborné termoizolační vlastnosti, ve variantě pevné nebo otevírací křídlo, možno vyrobit také v matném odstínu RAL 7021 antracit – toto provedení nelze kombinovat s přesklívací kopulí.

Manžeta světlíku s reakcí na oheň A1 dle ČSN EN 13 501-1:

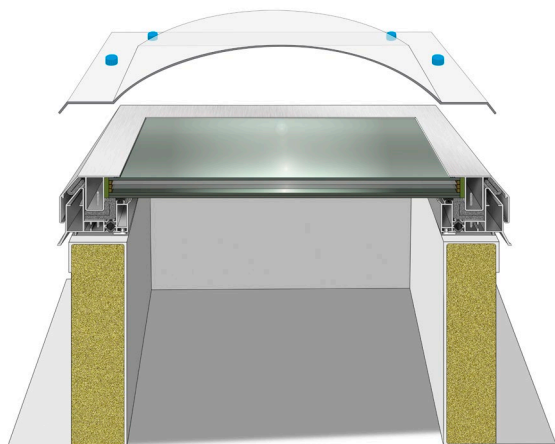
vyrobena z oceli, bílá, lakovaná s tepelnou izolací tl. 50 mm ve variantě kolmá nebo šikmá $U_p = 0,96 \text{ W/m}^2\text{K}$, ve výškách 30 a 50 cm.

Technické parametry dle ČSN EN 1873:

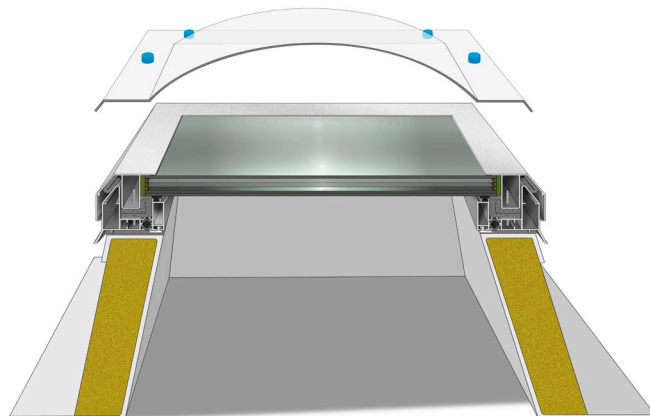
R_w = NPD	vzduchová neprůzvučnost
U_t = 0,50 W/m² .K	součinitel prostupu tepla výplně světlíku
U_r = NPD	součinitel prostupu tepla světlíku bez manžety
U_{rc} = NPD	součinitel prostupu tepla světlíku s manžetou
UL = 3000 (3000 N/m²)	odolnost proti zatížení nahoru
DL = 2500 (2500 N/m²)	odolnost proti zatížení dolů
1B1	odolnost proti kyvadlovému nárazu
τ_{D65} = 61%	prostup světla
AP 4	průvzdušnost
nezatéká	vodotěsnost
Třída E	reakce na oheň dle ČSN EN 13 501-1

Varianty otvírání:			Varianty příslušenství:	
				
ruční otvírač	elektrický otvírač	výlez na střechu	žaluzie	mříže

Provedení na kolmé FeZn manžetě:



Provedení na šikmé FeZn manžetě:



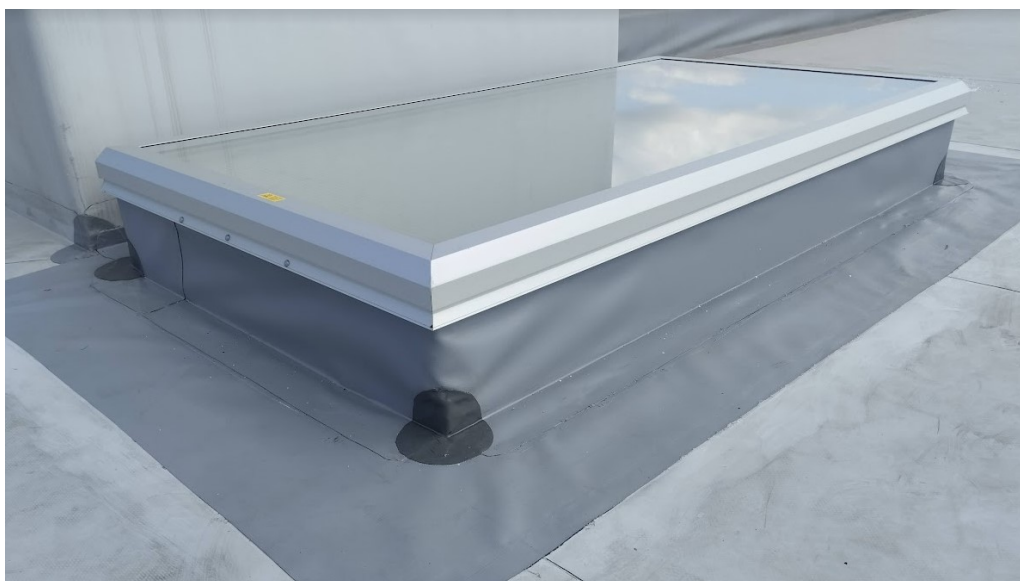
Důležitá upozornění:

Z důvodů zabránění usazování nečistot na výplni světlíku, doporučujeme pro aplikace s uložením světlíku do sklonu 5° u skleněných výplní a u výplní z polykarbonátu (PC) provedení s přesklívací kopulí.

Z důvodu nadměrného zatížení sněhem (hrozí propadnutí výplně a zatečení výplní světlíku) u plochých skleněných a plochých výplní z polykarbonátu (PC) je nutno pravidelně z těchto světlíků odstraňovat sníh.

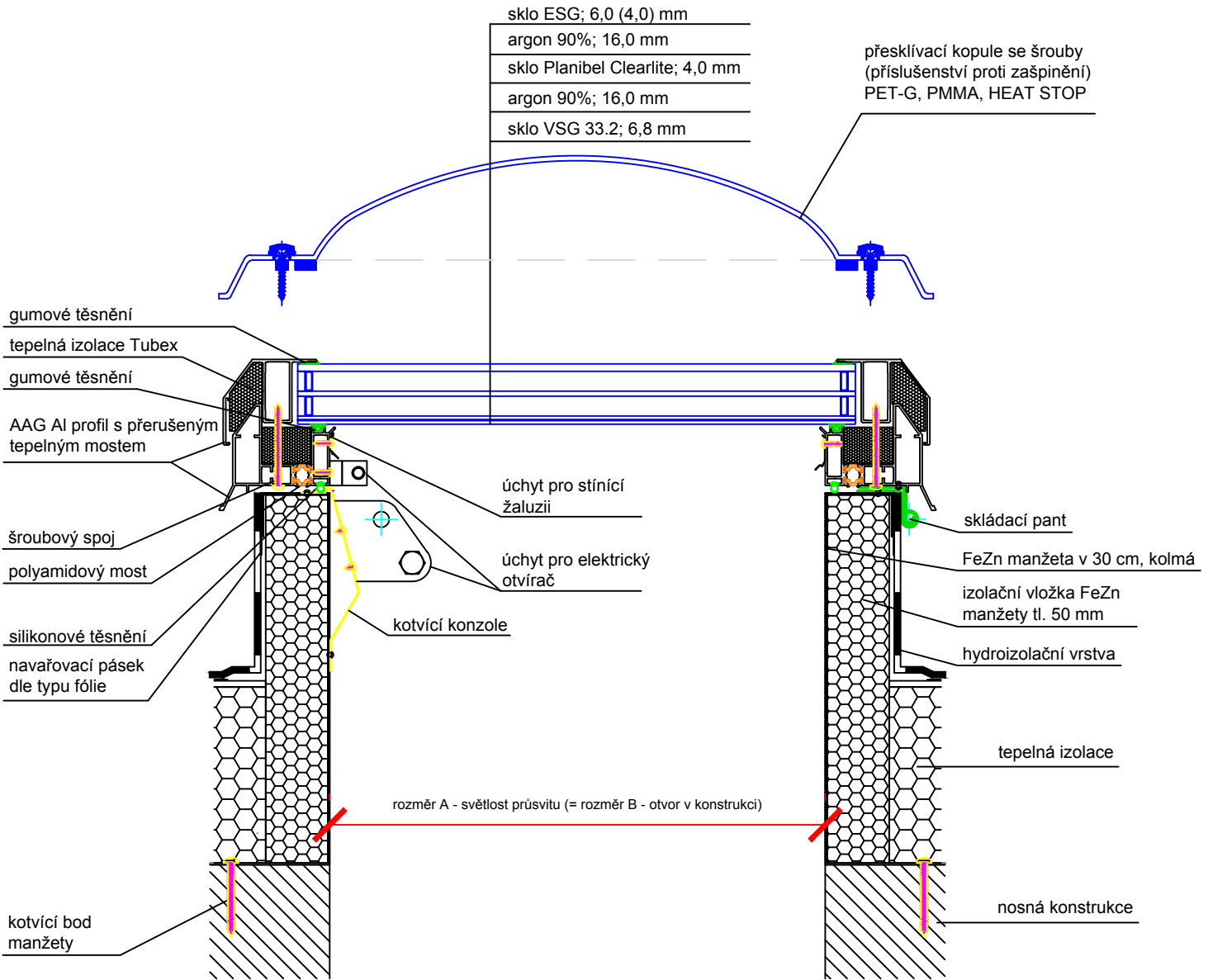
Dbejte pokynů pro dimenzování světlíků na zatížení sněhem, minimální sklon plochých světlíků na střeše 5°.

Ilustrační foto:



Doporučení výrobce:

O vhodnosti použití daného typu výrobku musí rozhodnout odpovědný projektant.



ALLUX®

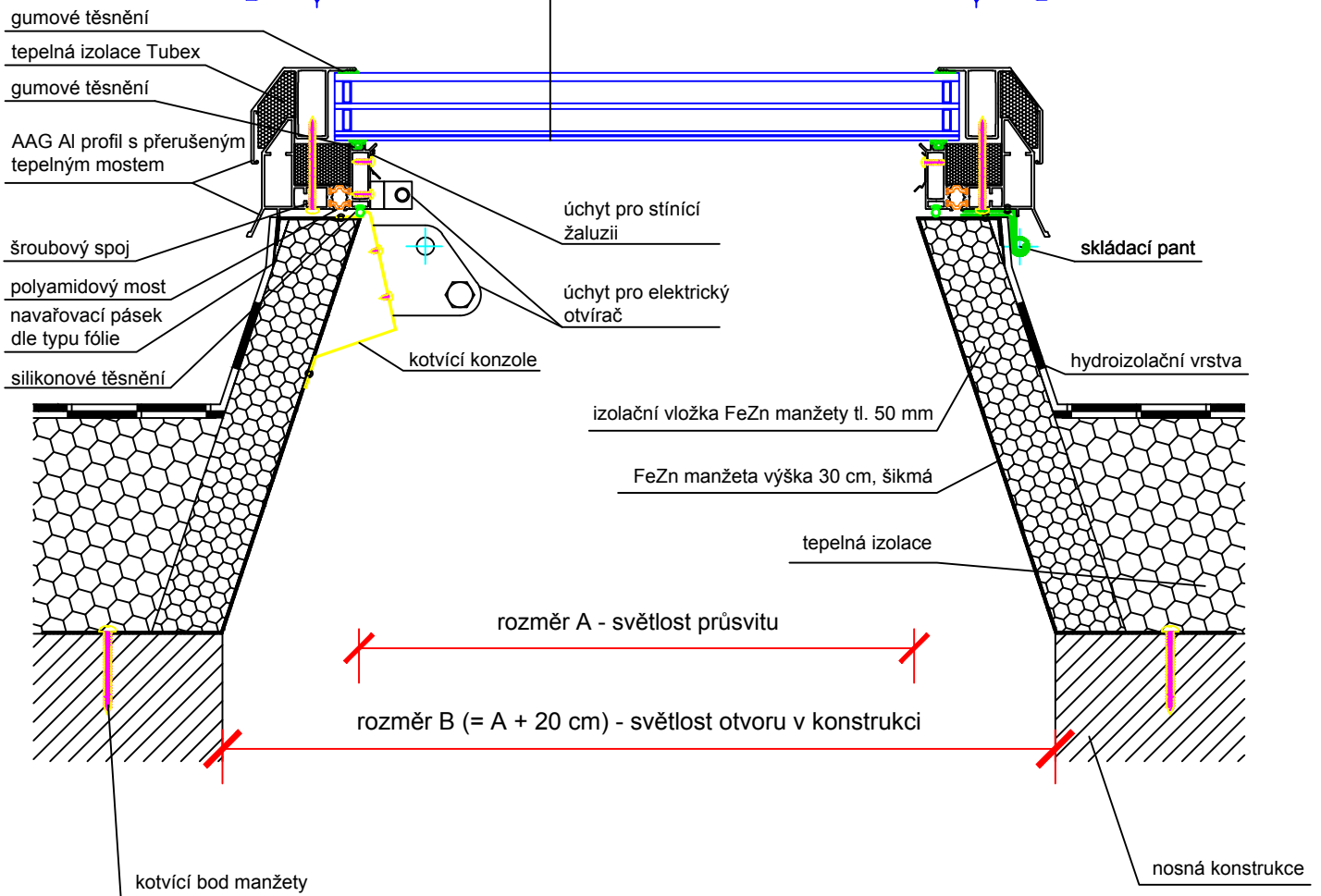
Technický výkres AAG

ALLUX-STAV, s.r.o
 tel.: +420 281 860 993, +420 777 196 535
 email: obchod@allux.cz, info@allux.cz
 web: www.svetliky-bodove.cz, www.allux.cz

OBSAH VÝKRESU:		VYPRACOVAL:	FORMÁT:
AAG světlík v hliníkovém rámu, zasklení ploché trojsklo, manžeta FeZn kolmá			1 x A4
DATUM:	MĚŘÍTKO:	ČÍSLO VÝKRESU:	
2/2024	1 : 5	41a	

sklo ESG; 6,0 (4,0) mm
 argon 90%; 16,0 mm
 sklo Planibel Clearlite; 4,0 mm
 argon 90%; 16,0 mm
 sklo VSG 33.2; 6,8 mm

přesklivací kopule se šrouby
 (příslušenství proti zašpinění)
 PET-G, PMMA, HEAT STOP



ALLUX[®]

Technický výkres AAG

ALLUX-STAV, s.r.o
 tel.: +420 281 860 993, +420 777 196 535
 email: obchod@allux.cz, info@allux.cz
 web: www.svetliky-bodove.cz, www.allux.cz

OBSAH VÝKRESU:

AAG světlík v hliníkovém rámu, zasklení ploché trojsklo, manžeta FeZn šikmá

VYPRACOVAL:

FORMÁT:

1 x A4

DATUM:
2/2024

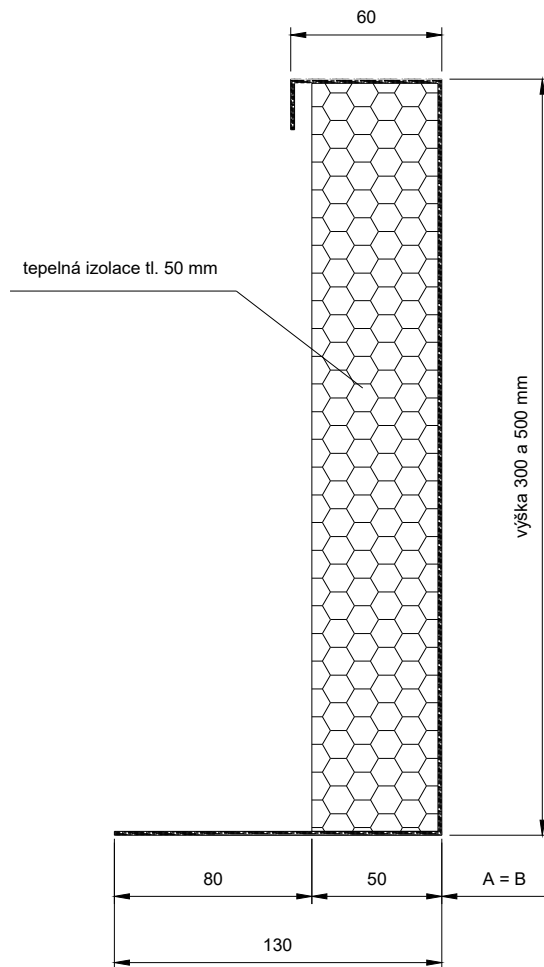
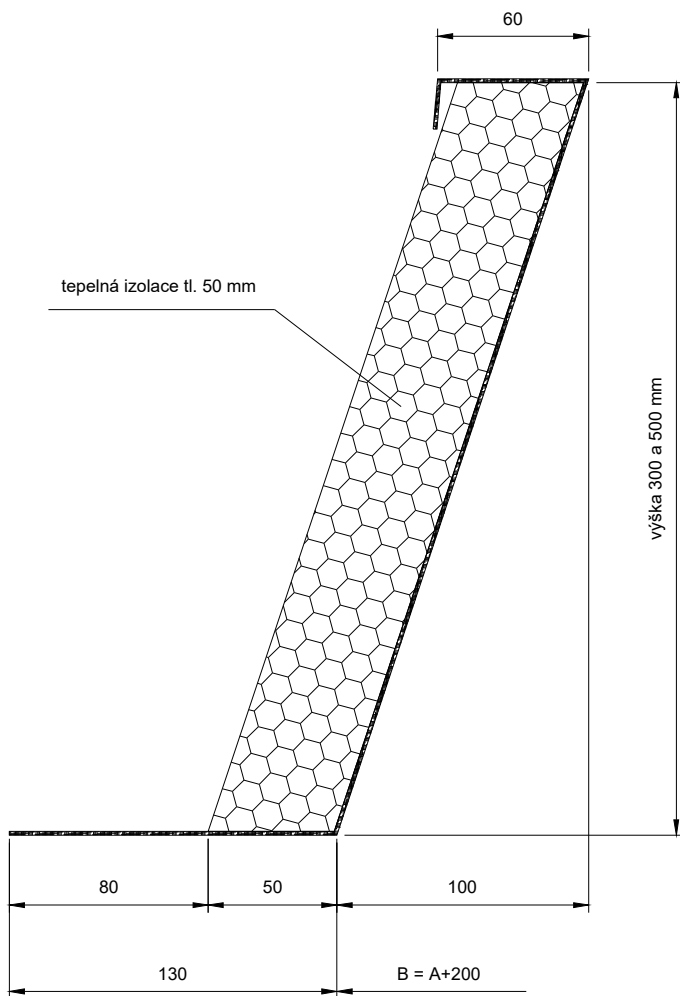
MĚŘÍTKO:
1 : 5

ČÍSLO VÝKRESU:
41b

Rozměry FeZn manžety

ŠIKMÁ v 30, 50 cm

KOLMÁ v 30, 50 cm



rozměr A - světlost průsvitu

rozměr B - světlost otvoru v konstrukci

ALLUX®

Výkres FeZn manžety		ALLUX-STAV, s.r.o. tel.: +420 281 860 993, +420 777 196 535 email: obchod@allux.cz, info@allux.cz web: www.svetliky-bodove.cz, www.allux.cz	
		VYPRACOVAL:	FORMÁT: 1 x A4
OBSAH VÝKRESU: Rozměry manžety	DATUM: 03/2021	MĚŘÍTKO: 1 : 3	ČÍSLO VÝKRESU: -